

高感度なショップが続々! 京阪神から1時間半の里山へ

# 丹波・篠山の本

定価: 本体880円+税

丹波焼のうつわで  
スペイン料理を

城下町あるき、窯元めぐり

自家栽培の米や野菜がごちそう

温泉や名刹でリラックス





丹波篠山のテロワールナチュラル

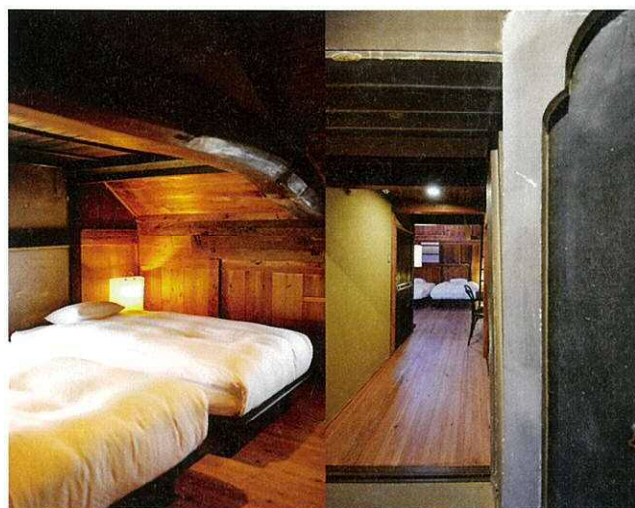
近郊の採れたて野菜、但馬牛や丹波の鹿、日本海で水揚げされた海鮮など、地元旬の幸を主役にしたフレンチスタイルのディナーも魅力。

城下町の古民家に滞在しよう



フロントは旧家屋の飾り気のない土間

城下町に5つの宿泊棟が点在する[NIPPONIA]。フロントがあるのは代表棟であるONAE棟の土間。気取りなき素朴な空間が旅人を迎えてくれる。



蔵あり屋根裏あり。十二室十二様の客室

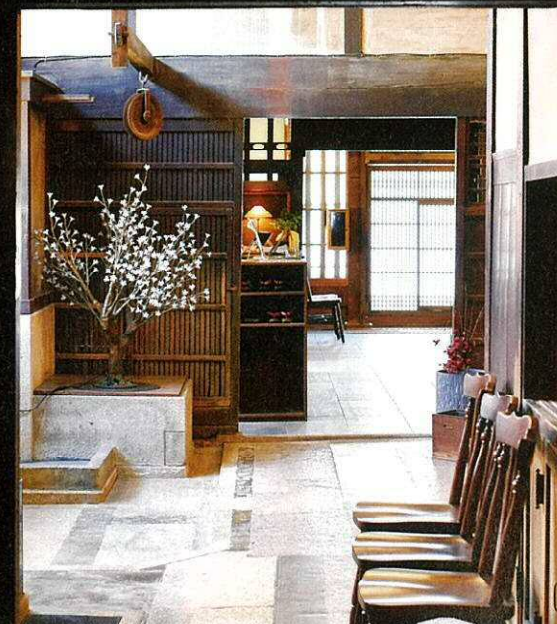
蔵を改修したロフト付き客室や、屋根裏部屋を改装した小空間が心落ち着く客室など、全12室ある客室は間取りやスタイルがすべて異なる。



泊まりならではの濃い時間を過ごす  
宿泊のすすめ

歴史を感じる古民家や名物料理、のどかな山間で農業体験…  
泊まるからこそ味わえる風景や時間を楽しんで。

取材・文/天見真里子 伊藤順子 小林明子 村田恵里佳 写真/エレファント・タカ 沖本 明 貝原弘次 香西ジュン



元銀行経営者で地元名士の住居を修復し、宿泊棟とした[NIPPONIA]ONAE棟は明治前期の建築。400年の歴史を紡ぐ篠山城下町に、その美しい佇まいが溶け込む。

篠山  
SASAYAMA



朝食もONAE棟のレストランで。サーモンを低温調理で仕上げたミキユイやスフレ状の卵焼き、小鉢を篠山産のご飯と一緒に。

ホテルの贅沢さをたずさえた古民家スタイル

NIPPONIA

●篠山・西町 map P3 A-2、A-1

歴史ある建築を再生し、その地の文化まで感じられる宿づくりに挑むNIPPONIAブランドのフラッグシップとして、2015年秋に開業した。篠山の城下町全体をひとつのホテルに見立て、町を散策しながら宿泊棟へ行き着くスタイルが新鮮。「建物が最も輝いていた時代の趣を感じられるように」と、改修は最小限に。全棟に旧き佳き日本が息づく。

●篠山市西町25 (ONAE棟)

☎0120-210-289  
1泊2食付き1名23,000円～(1室2名利用、サ別)  
in 15:00～19:00/out 10:00  
カード可 Pあり(町営駐車場利用)



近世の面影残る、心地よい商家に眠る贅沢

江戸後期の建築で、元茶舗を改修したSAWASIRO棟。客室への通路にあたる土間には、江戸期の建物から再利用した梁や柱が現役で活躍する。